

Raport z analizy protokołów ocen w semestrze zimowym 2021/22

Struktura dokumentu:

1	Wstęp i założenia.....	1
2	Analizy na poziomie uczelni.....	2
2.1	Rozkład ocen	2
2.2	Średnia ocen a tryb studiów	2
2.3	Średnia ocen a typ zajęć	3
2.4	Oceny a poziom przedmiotu.....	4
2.5	Zaliczenia	5
3	Analizy ocen z poszczególnych zajęć	5
3.1	Zajęcia z bardzo wysoką średnią.....	5
3.2	Zajęcia z bardzo niską średnią ocen.....	5

1 Wstęp i założenia

Analiza została przygotowana na podstawie protokołów ocen wystawionych w semestrze zimowym roku akademickiego 2021/22. Podobnie jak w ostatnim raporcie podstawą do analiz są oceny wystawione w pierwszym terminie egzaminu.

W I terminie wystawiono **67 776** ocen oraz 5 201 zaliczeń (lub ich brak). W II terminie było to 3526 ocen oraz 471 zaliczeń.

Globalna średnia ocen (w I terminie) dla wszystkich zajęć we wszystkich trybach wynosi **4,33**. Ta wartość pozostaje niezmienna od kilku semestrów (4,32 w sem. Letnim 2020/21, 4,33 w sem. Zimowym 2020/21). Należy przy tym zaznaczyć, że w semestrze zimowym studenci pierwszego roku studiów są zobowiązani do zrealizowania czterech szkoleń: szkolenia BHP, szkolenia bibliotecznego, szkolenia z podstaw ochrony własności intelektualnej oraz szkolenia ze społecznej odpowiedzialności organizacji. Wszystkie te szkolenia kończą się oceną bardzo dobrą. Po odjęciu tych szkoleń z puli, globalna średnia ze wszystkich zajęć wynosi **4,23**. W dalszej części tego raportu wszystkie wartości będą podawane dwukrotnie: wartości po odjęciu szkoleń będą podawane w nawiasie

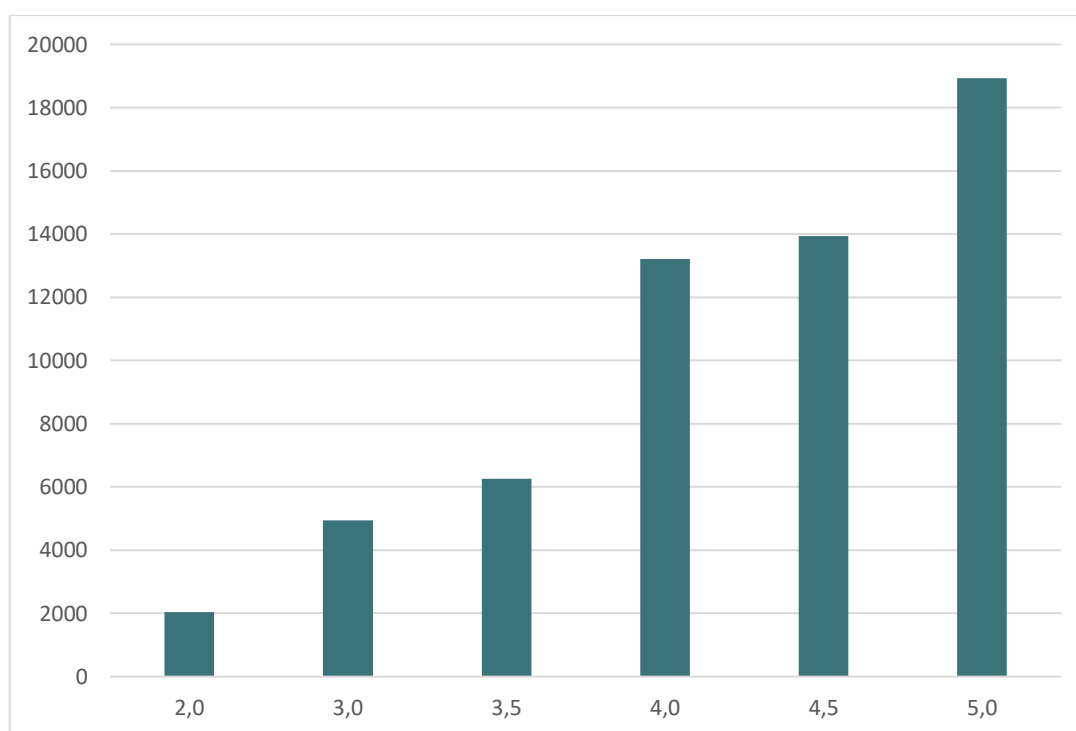
Podobnie jak w poprzednim roku akademickim, średnia na studiach magisterskich **4,38** jest nieznacznie wyższa niż na studiach licencjackich **4,27** (4,15).

2 Analizy na poziomie uczelni

2.1 Rozkład ocen

Wykres 1. Przedstawia ogólny rozkład ocen w I terminie sesji (po odjęciu szkoleń). Podobnie jak w poprzednich semestrach, pozostaje on wyraźnie asymetryczny, z wyraźną dominacją ocen 4,0 lub więcej.

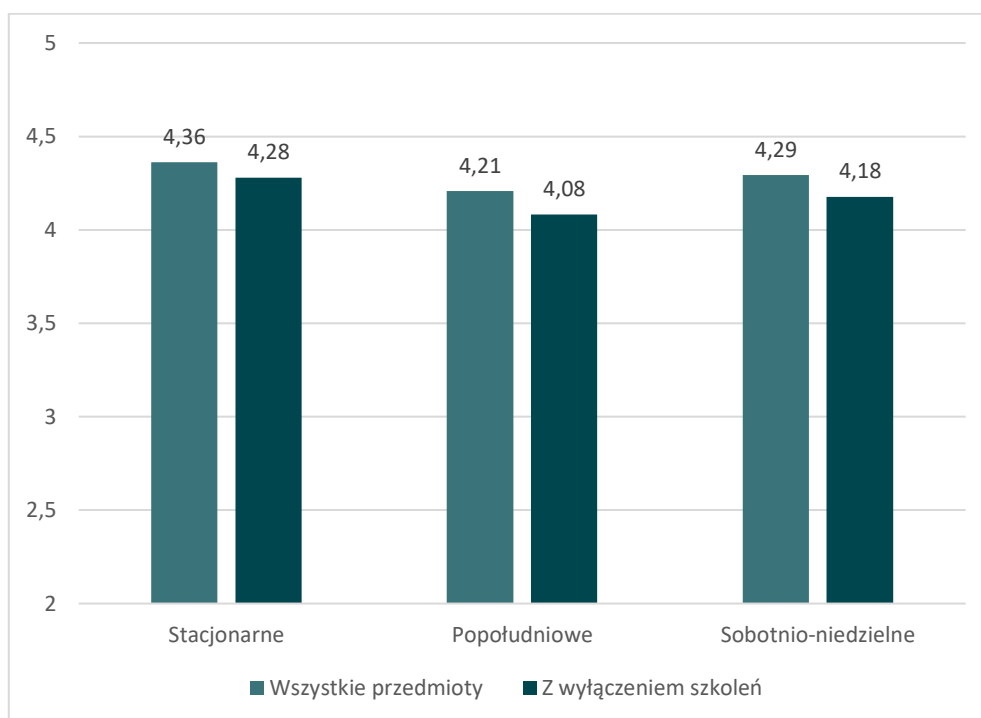
Rysunek 1 Rozkład ocen z wyłączeniem szkoleń



2.2 Średnia ocen a tryb studiów

Na studiach stacjonarnych – podobnie jak w poprzednich semestrach – średnia ocen jest minimalnie wyższa.

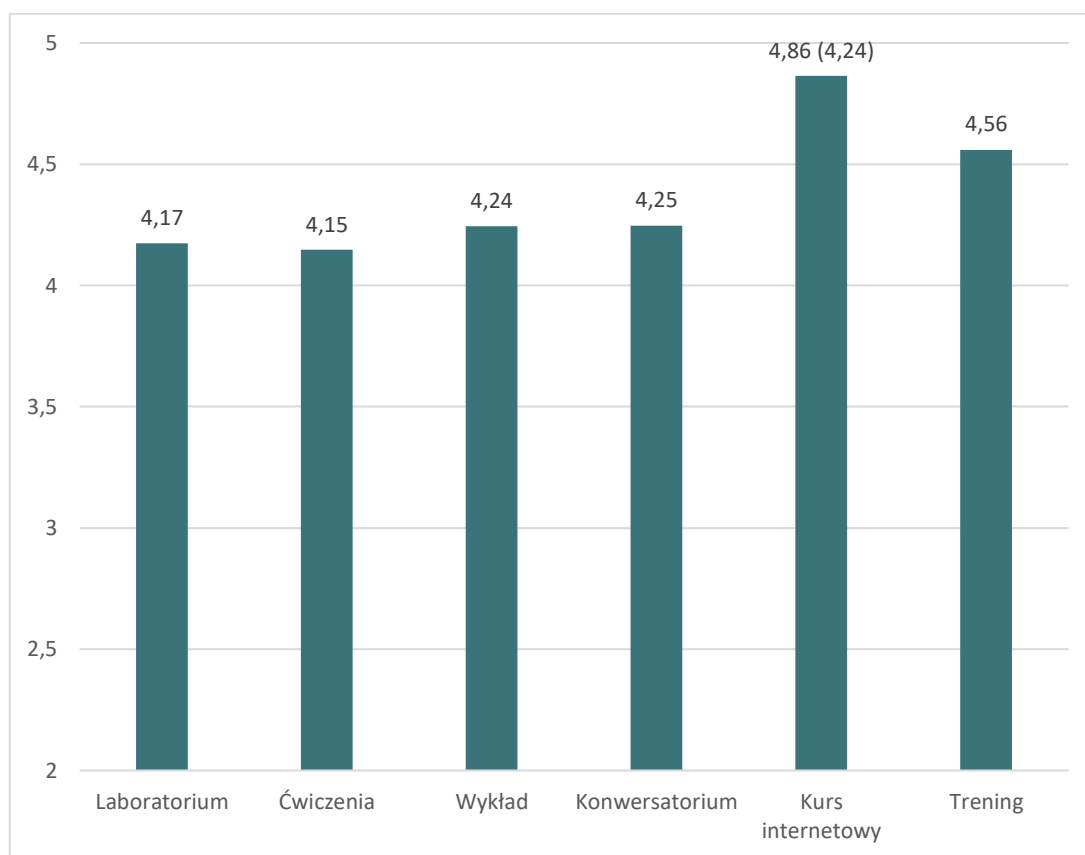
Rysunek 2 Średnia ocen a tryb studiów



2.3 Średnia ocen a typ zajęć

Wariancja ocen według typu zajęć jest niewielka. Wyraźnie najwyższa średnia jest dla zajęć w e-learningu, ale po odjęciu obowiązkowych szkoleń różnica ta całkowicie zanika. Nieco wyższa jest także średnia w przypadku zajęć w formie treningów, w tym jednak przypadku należy zwrócić uwagę, że próba jest relatywnie mała (972 oceny).

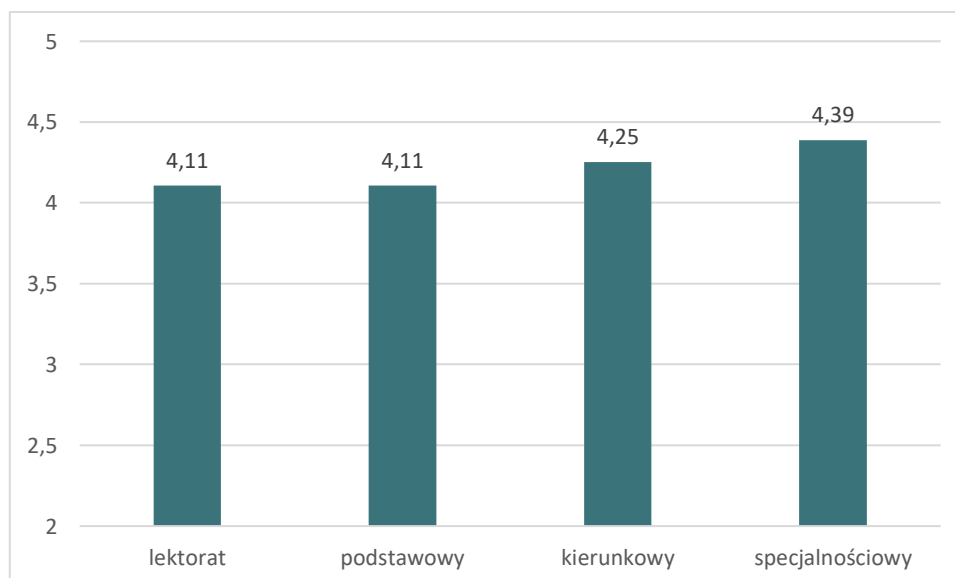
Rysunek 3 Średnia ocen a typ zajęć



2.4 Oceny a poziom przedmiotu

Również w przypadku poziomu przedmiotu nie ma wielkich różnic w średnich ocenach, aczkolwiek zauważalny jest trend, że im bardziej zaawansowane zajęcia, tym lepsze są oceny.

Rysunek 4 Średnia ocen a poziom przedmiotu



2.5 Zaliczenia

Niektóre zajęcia nie kończą się oceną a jedynie zaliczeniem (lub niezaliczeniem). W tej grupie znajdują się: praktyki zawodowe, proseminaria z metodyki studiowania, seminaria licencjackie i magisterskie oraz wychowanie fizyczne. Razem, w I terminie, wystawiono 6214 ocen, z czego 133 to niezaliczenia. W tym gronie 31 (3%) to niezaliczenia z wychowania fizycznego

Zajęcia	ZAL	NZAL	Odstek NZAL
Praktyka zawodowa	717	0	0%
Seminarium licencjackie	84	49	37%
Proseminarium z metodyki studiowania	2171	42	2%
Seminarium mgr I	1730	11	1%
Seminarium mgr II	296	0	0%
Wychowanie fizyczne	977	31	3%

3 Analizy ocen z poszczególnych zajęć

3.1 Zajęcia z bardzo wysoką średnią

W omawianym semestrze utrzymała się zidentyfikowana w poprzednich raportach „pandemiczna” inflacja ocen. Widać to także przy identyfikacji zajęć z bardzo wysoką średnią.

Do analizy przyjęto zajęcia spełniające dwa kryteria:

1. Wystawiono minimum 15 ocen (warunek ten spełnia 1372 spośród 2986 zajęć ogółem);
2. średnia ocen jest równa 4,8 i powyżej.

Wśród tych zajęć dydaktycznych zidentyfikowano¹:

- **118** zajęć ze średnią równą lub wyższą od **4,8**, jest to **8,9%** wszystkich wziętych pod uwagę;
- W tym **10** zajęć, dla których wszystkie wystawione oceny to **5,0** (0,8%).

Lista tych zajęć znajduje się w załączniku do raportu, przekazanym Władzom Rektorskim.

3.2 Zajęcia z bardzo niską średnią ocen

Do analizy przyjęto zajęcia spełniające dwa kryteria:

1. Wystawiono minimum 15 ocen
2. średnia ocen jest niższa niż 3,0.

W tym semestrze zidentyfikowano 13 takich zajęć, z minimum wynoszącym 2,56.

Lista tych zajęć znajduje się w załączniku do raportu, przekazanym Władzom Rektorskim.

¹ Z wyłączeniem szkoleń.